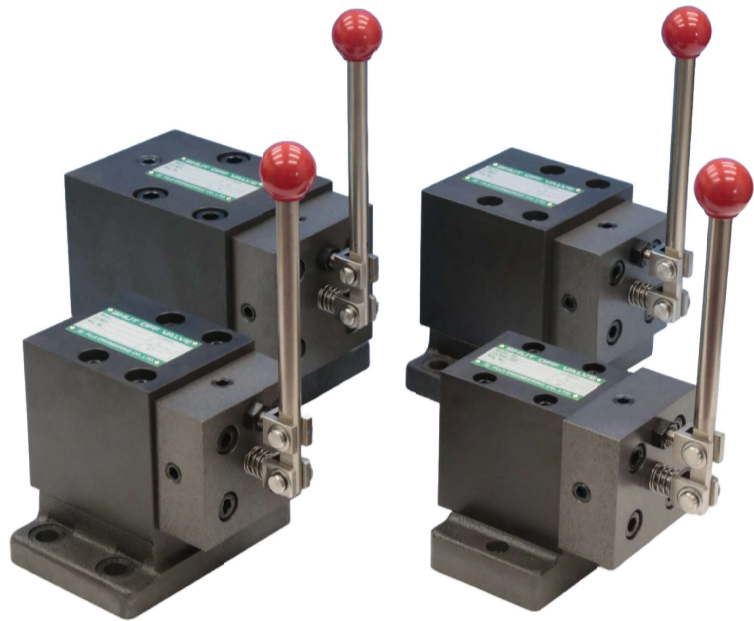


“0” (Zero) - Leakage

35MPa

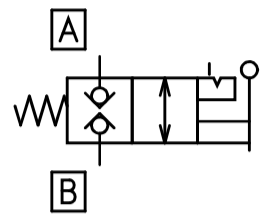
SHUT OFF Valves / LVMH Series

新 製 品



(オプション型式：-DTB)

■ 回路記号



■ 内部ボール式デテント機構により

- ・ 操作性 **UP** ↑
- ・ ロック性
- ・ 振動による影響を低減

呼び径	最大流量	レバー操作力
02 (1/4)	20 L/min	約 1.0~5.0 kg
03 (3/8)	50 L/min	
04 (1/2)	70 L/min	
06 (3/4)	180 L/min	

“ 技に夢を求めて ”

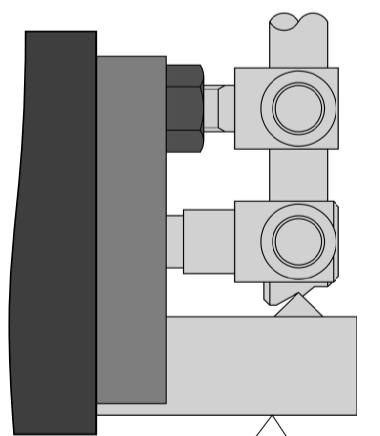
Today's innovation for tomorrow's Dream

Fuji 富士エンジニアリング株式会社

“0” (Zero) - Leakage

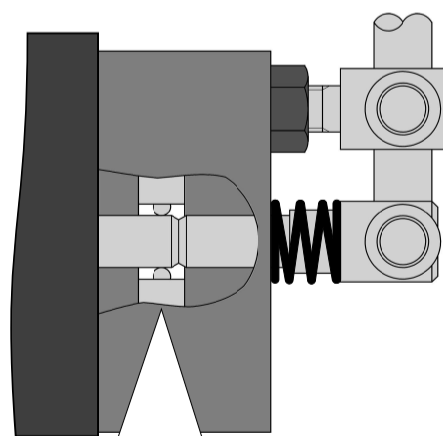
35MPa

SHUT OFF Valves / LVMH Series



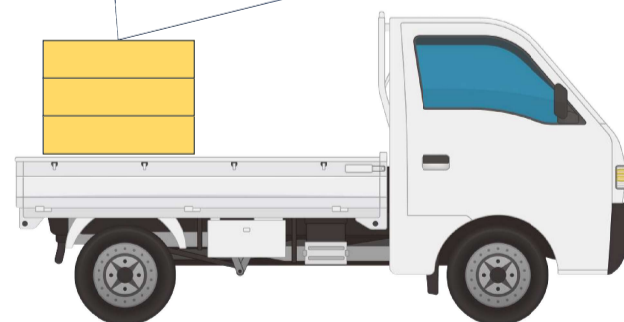
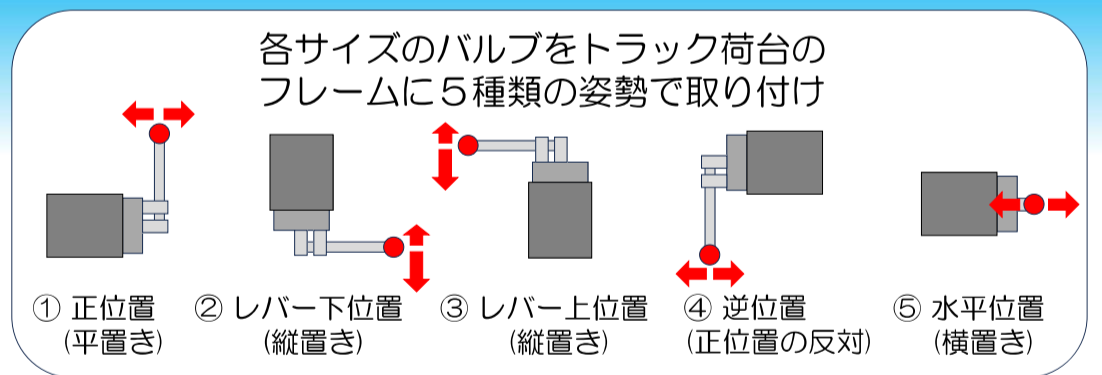
外部 爪式デテント機構

従来型



内部ボール式デテント機構

新型



【条件】

1. 約2時間走行
2. 一般道路
3. 法定速度

走行時の振動によるレバーへの影響を確認

→ レバーへの影響無し

“ 技に夢を求めて ”

Today's innovation for tomorrow's Dream

Fuji 富士エンジニアリング株式会社

“0” (Zero) - Leakage

35MPa

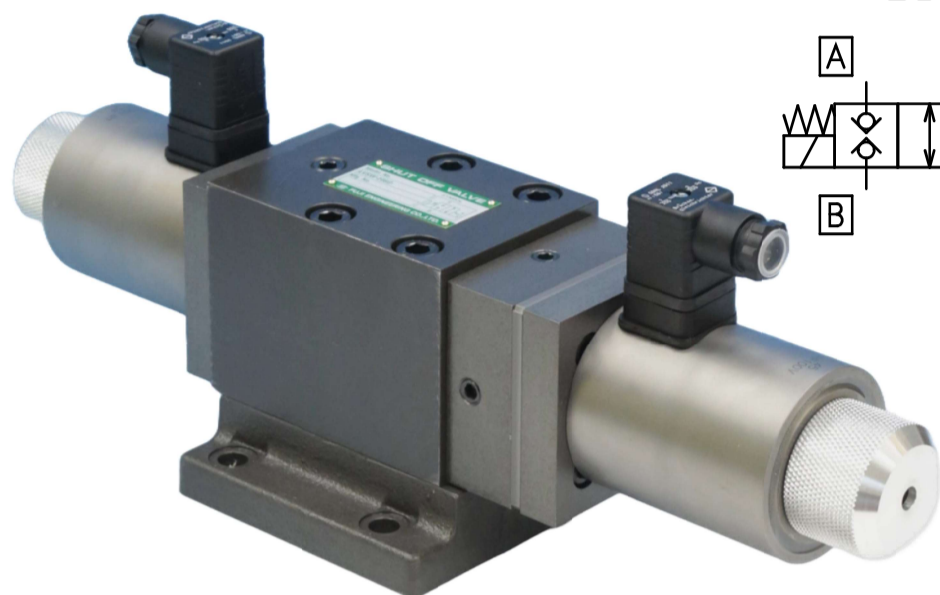
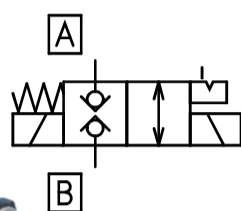
SHUT OFF Valves / LVSW Series

新

製

品

■ 回路記号



■ LVSW - 206G - W※※

従来の“02, 03, 04”サイズに06サイズが新たに追加

呼び径	最大流量	ソレノイド
02 (1/4)	20 L/min	ドライ形
03 (3/8)	50 L/min	
04 (1/2)	70 L/min	
06 (3/4)	180 L/min	ウェット形

NEW ラインナップ

<06サイズ特徴>

新型ウェットソレノイドと4点ボール式デテント機構で安定性UP

“ 技に夢を求めて ”

Today's innovation for tomorrow's Dream

富士エンジニアリング株式会社

“0” (Zero) - Leakage

35MPa

SHUT OFF Valves / LVSW Series



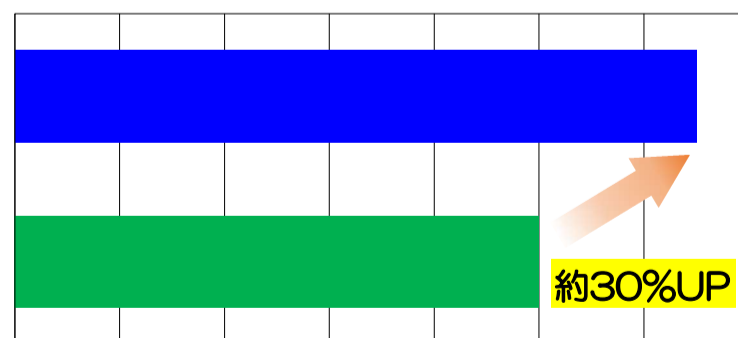
三明電機 株式会社 殿
+
富士エンジニアリング(株)

新型ウェットソレノイド
共同開発

ソレノイド吸引力 比較

新型ソレノイド

従来ソレノイド
(現行最大パワー)



06サイズの直動を可能にしたハイパワー

“ 技に夢を求めて ”

Today's innovation for tomorrow's Dream

富士エンジニアリング株式会社

“0” (Zero) - Leakage

35MPa

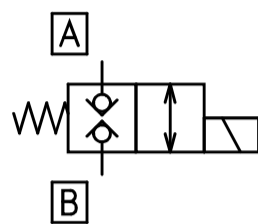
SHUT OFF Valves / LVSH Series

改 良 品



■ LVSH - 206G - W※※

■ 回路記号



呼び径	最大流量	ソレノイド
06 (3/4)	180 L/min	ドライ形
		防爆形
		ウェット形

NEW ラインナップ

新型ウェットソレノイドを採用した06サイズが新たにラインナップ

02、03、04の従来品サイズも同様にご購入いただけます。

“ 技に夢を求めて ”

Today's innovation for tomorrow's Dream

富士エンジニアリング株式会社

“0” (Zero) - Leakage

35MPa

SHUT OFF Valves / LVSH Series



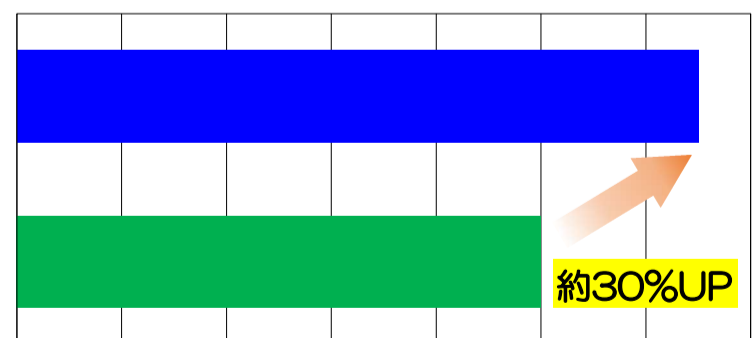
三明電機 株式会社 殿
+
富士エンジニアリング(株)

新型ウェットソレノイド
共同開発

ソレノイド吸引力 比較

新型ソレノイド

従来ソレノイド
(現行最大パワー)



06サイズの直動を可能にしたハイパワー

“ 技に夢を求めて ”

Today's innovation for tomorrow's Dream

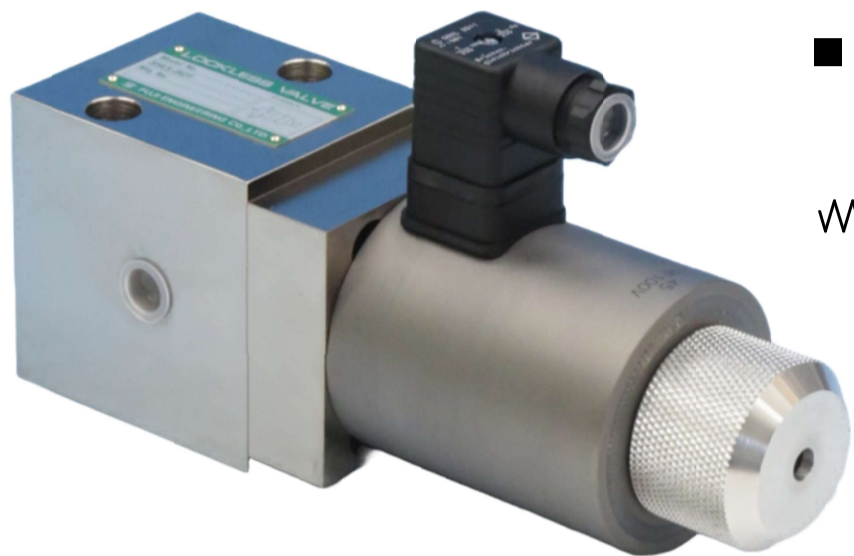
富士エンジニアリング株式会社

“0” (Zero) - Leakage

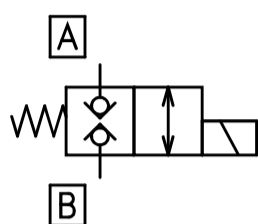
100MPa

SUPER HIGH PRESSURE SHUT OFF Valves

改 良 品



■ 回路記号



三明電機株式会社殿と共同開発の
新型ウェットソレノイドにより直動化

材質を含めた強度の見直しにより
ボデーの小型化

呼び径	最大流量	ソレノイド
O2 (1/4)	7 L/min	ウェット形

■ SHLS - 202T - W**

“ 技に夢を求めて ”

Today's innovation for tomorrow's Dream

 富士エンジニアリング株式会社

“0” (Zero) - Leakage

100MPa

SUPER HIGH PRESSURE SHUT OFF Valves



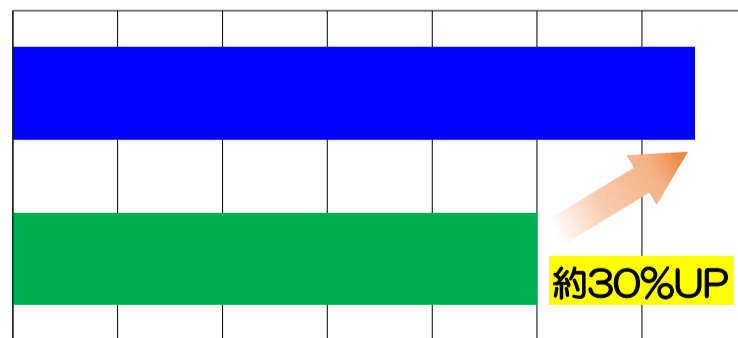
三明電機 株式会社 殿
+
富士エンジニアリング(株)

新型ウェットソレノイド
共同開発

ソレノイド吸引力 比較

新型ソレノイド

従来ソレノイド
(現行最大パワー)



“ 技に夢を求めて ”

Today's innovation for tomorrow's Dream

 富士エンジニアリング株式会社