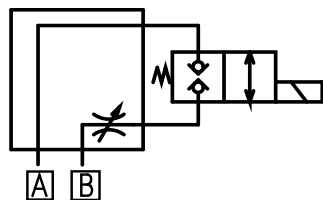


# THROTTLE MODULAR VALVE

## MF Series

### ■記号 Symbol



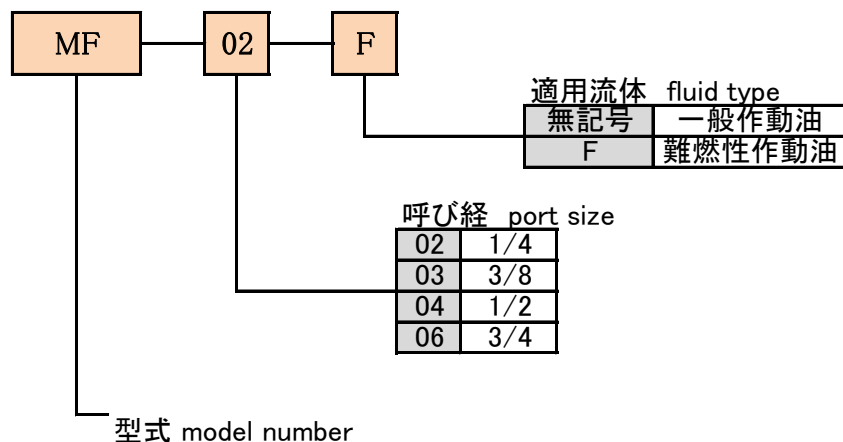
本バルブはLVSH-2シリーズのシャットオフバルブのポート面に積層し、流量調整を行うバルブです。コンパクトで簡易に既存の油圧システムに対応出来ます。

This is modular type throttle valve is designed to be mounted directly on model LVSH-2 series shut off valve without piping and helpful for miniaturization and simplification of hydraulic system.

### ■仕様 Specifications (ROHS対応品)

型式 Model Number	呼び径 Port size	最大設定流量 Flow Rate	最高使用圧力 Max Pressure	材質 Materials	重量 Weight
		(L/min)	(MPa)		(kg)
MF-02	02 (1/4)	20	35	FC250	0.6
MF-03	03 (3/8)	50			1.3
MF-04	04 (1/2)	70			1.9
MF-06	06 (3/4)	110			2.7

### ■型式説明 Ordering Information



### ■取扱い上のご注意 Installation information

出荷時は弁が全開になっていますので所定の流量に調整して下さい。  
流量調整は右廻りは閉、左廻りは開です。  
調整後はロックナットで固定して下さい。

The valve is full open at shipment from the factory, so adjust the flow by flow adjusting screw. Adjustment of flow is accomplished by loosening jam nut and turning flow adjusting screw, clockwise rotation decreases flow; counterclockwise rotation increases flow. Please fix it with a lock nut after adjustment.