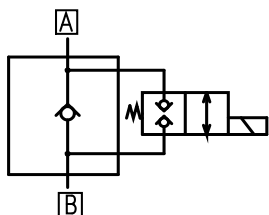


MODULAR CHECK VALVE

MC Series

■記号 Symbol

本バルブはLVSH-2シリーズのシャットオフバルブのポート面に積層して使用します。AポートからBポートへの方向の圧油は通過させ、逆方向の流れは阻止します。



This valve is a modular check valve that will be used by being stacked with shut-off valve whose model number is LVSH-2 series, enabling you to connect the valves without piping compactly.

This valve allows flow of pressed fluid from port A to port B, but prevents flow in the opposite direction.

■仕様 Specifications (ROHS対応品)

型式 Model Number	呼び径 Port size	最大設定流量 Flow Rate	最高使用圧力 Max Pressure	材質 Materials	重量 Weight
		ℓ/min	MPa		kg
MC-02	02 (1/4)	20	35 (350kgf/cm ²)	FC250	0.8
MC-03	03 (3/8)	50			1.4
MC-04	04 (1/2)	70			1.7

■型式説明 Ordering Information

