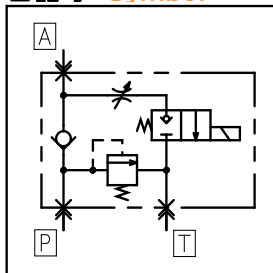


LVSO-3 Series

■記号 Symbol



本バルブはソレノイド操作二方向切換バルブ、チェックバルブ、低騒音リリーフバルブ、スロットルバルブをコンパクトに一体化した複合バルブで、昇降装置等の自重降下作動をスムーズにそして完全に停止させることが出来るバルブです。二方向切換バルブは“ゼロリーク”技術のボールポペット型ピストン構造カートリッジの採用により確実な作動ができ 低騒音リリーフバルブは、ダイレクトリリーフ構造にもかかわらず低騒音機構の採用により静かです。

This compact valve combines a solenoid operated, two-way valve, a check valve, a low noise relief valve and a throttle valve. It gives exceedingly smooth, leak-tight control of lifting equipment. The two-way valve is Fuji's spherical-poppet cartridge design, which features true zero leakage and smooth operation. By applying low noise construction, the relief valve ensures quiet operation, though this relief valve is direct-acting type.

■仕様 Specifications (ROHS対応品)

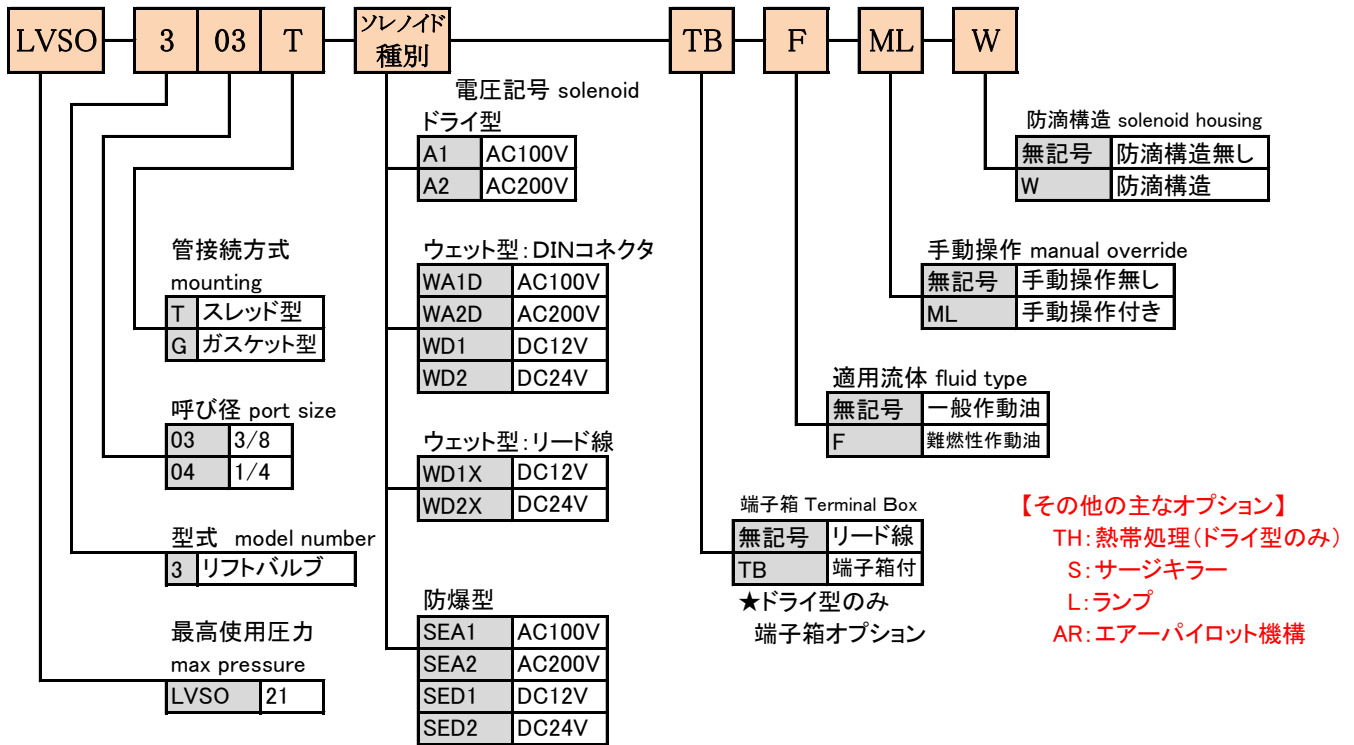
型式 Model Number	呼び径 Port size	最大流量 Flow Rate (L/min)	最高 使用圧力 Max Pressure (MPa)	許容背圧 Back Pressure (MPa)	材質 Materials	重量 Weight (kg)	ソレノイド						
							分類	型式					
LVSO-303T-A※	03(3/8)	30	21	0.07	A2017	1.7	ドライ形	SM-4A-92					
LVSO-303T-A※-TB								SM-4A-93					
LVSO-303T-WA※D						2.8	交直ウェット形	WR-32C					
LVSO-303T-WD※								ウェット形	WD-32C				
LVSO-303T-WD※X						WD-30C							
LVSO-303T-SEA※						6.1	耐圧防爆形	SBHA-5A-Z11					
LVSO-303T-SED※								SBHB-5A-Z11					
LVSO-303G-A※						04(1/2)	50	21	0.07	FC250	4.5	ドライ形	SM-4A-92
LVSO-303G-A※-TB													SM-4A-93
LVSO-303G-WA※D											5.6	交直ウェット形	WR-32C
LVSO-303G-WD※													ウェット形
LVSO-303G-WD※X											WD-30C		
LVSO-303G-SEA※											8.9	耐圧防爆形	SBHA-5A-Z11
LVSO-303G-SED※													SBHB-5A-Z11
LVSO-304G-A※	04(1/2)	50	21	0.07	FC250						7.1	ドライ形	SM-4A-92
LVSO-304G-A※-TB													SM-4A-93
LVSO-304G-WA※D											7.8	交直ウェット形	WR-32C
LVSO-304G-WD※													ウェット形
LVSO-304G-WD※X											WD-30C		
LVSO-304G-SEA※											10.9	耐圧防爆形	SBHA-5A-Z11
LVSO-304G-SED※													SBHB-5A-Z11

注1. 特殊仕様(-W-, -ML-, -NO-等)は御相談下さい。

2. 詳細な仕様・寸法等は富士エンジニアリング株式会社へお尋ね下さい。

Consult FUJI ENGINEERING CO, LTD representative or the factory for deviation from the above specifications.

■型式説明 Ordering Information

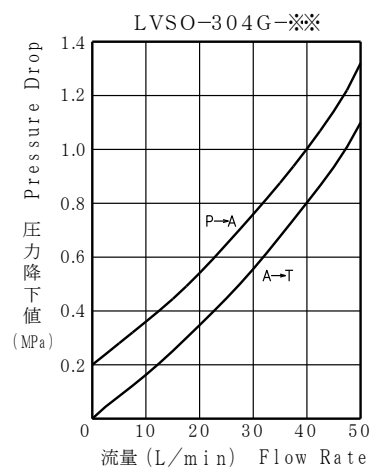
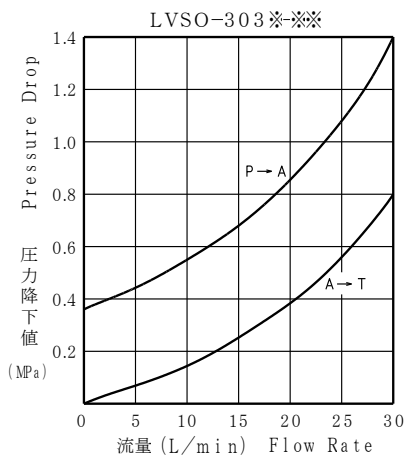


注1. 特殊仕様(−W−, −ML−, −NO−等)は御相談下さい。

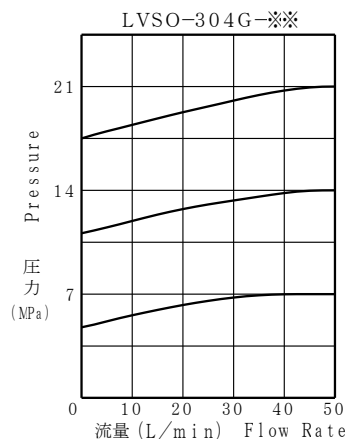
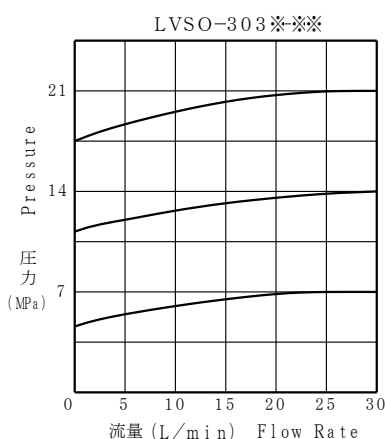
2. 詳細な仕様・寸法等は富士エンジニアリング株式会社へお尋ね下さい。

Consult FUJI ENGINEERING CO, LTD representative or the factory for deviation from the above specifications.

■圧力降下特性 Pressure Drop



■流量－圧力特性(圧力調整弁) Relief Valve Characteristics



取扱い上のご注意 installation information

■圧力調整(リリーフバルブ)

- 1) 圧力調整範囲: 0.5~7MPa
5~14MPa (標準品)
10~21 "
- 2) 標準品以外の圧力設定を希望する場合は別途御指示下さい。
- 3) 圧力調整はナットをゆるめ、調整ボルトによって圧力を設定しその後ロックナットで固定して下さい。右に廻すと圧力は上昇し左に廻すと圧力は下降しますので徐々に調整して下さい。

■流量調整(スロットルバルブ)

- 1) 出荷時は調整ボルトが全開になっていますので、所定の流量に調整して下さい。右に廻すと閉、左に廻すと開になります。調整後はロックナットで固定して下さい。

■作動油

- 1) ISO VG32又は46相当の清浄な石油系作動油を粘度20~40cSt、温度0~60°Cの両条件を満足させる範囲でご使用下さい。
- 2) アルミボディ(LVSO-303T-※※)での高含水作動液(HWBF)の使用は出来ません。
- 3) 使用油中の異物混入はバルブの正常な作動を妨げますので、使用油を常に清浄に保って下さい。

注. 弊社ゼロリークバルブはその特性ゆえ、50万回が耐久性(寿命)の目安となります。但し、弊社の推奨使用条件下で行なった結果であり、全てを保証するものではありません。お客様で分解・組立されますと保証対象外となりますのでご注意下さい。

■RELIEF VALVE

1. Pressure Range: 5~14MPa (standard)
2. Consult the factory for pressure range other than standard.
3. Adjustment of pressure is accomplished by loosening jam nut and turning pressure adjusting screw, clockwise rotation increases pressure, counter-clockwise rotation decreases pressure.

■THROTTLE VALVE

1. The valve is full open at shipment from the factory, so adjust the flow by flow adjusting screw.
Adjustment of flow is accomplished by loosening jam nut and turning flow adjusting screw, clockwise rotation decreases flow, counter-clockwise rotation increases flow.
Please fix it with a lock nut after adjustment.

■FLUID RECOMMENDATIONS

1. Premium quality hydraulic oil with a viscosity range between 150~250SSU (32~54cSt) at 100°F(38°C) is recommended. The absolute operating viscosity range is from 80~1000SSU (16~220cSt) and oil temperature 0~60°C.
2. You can use HWBF in the aluminum body
3. For optimum, free operation, hydraulic oil must be kept clean. Oil contamination is the most common cause of failure in all hydraulic systems.