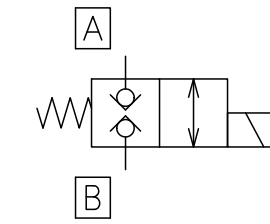


回路



仕様

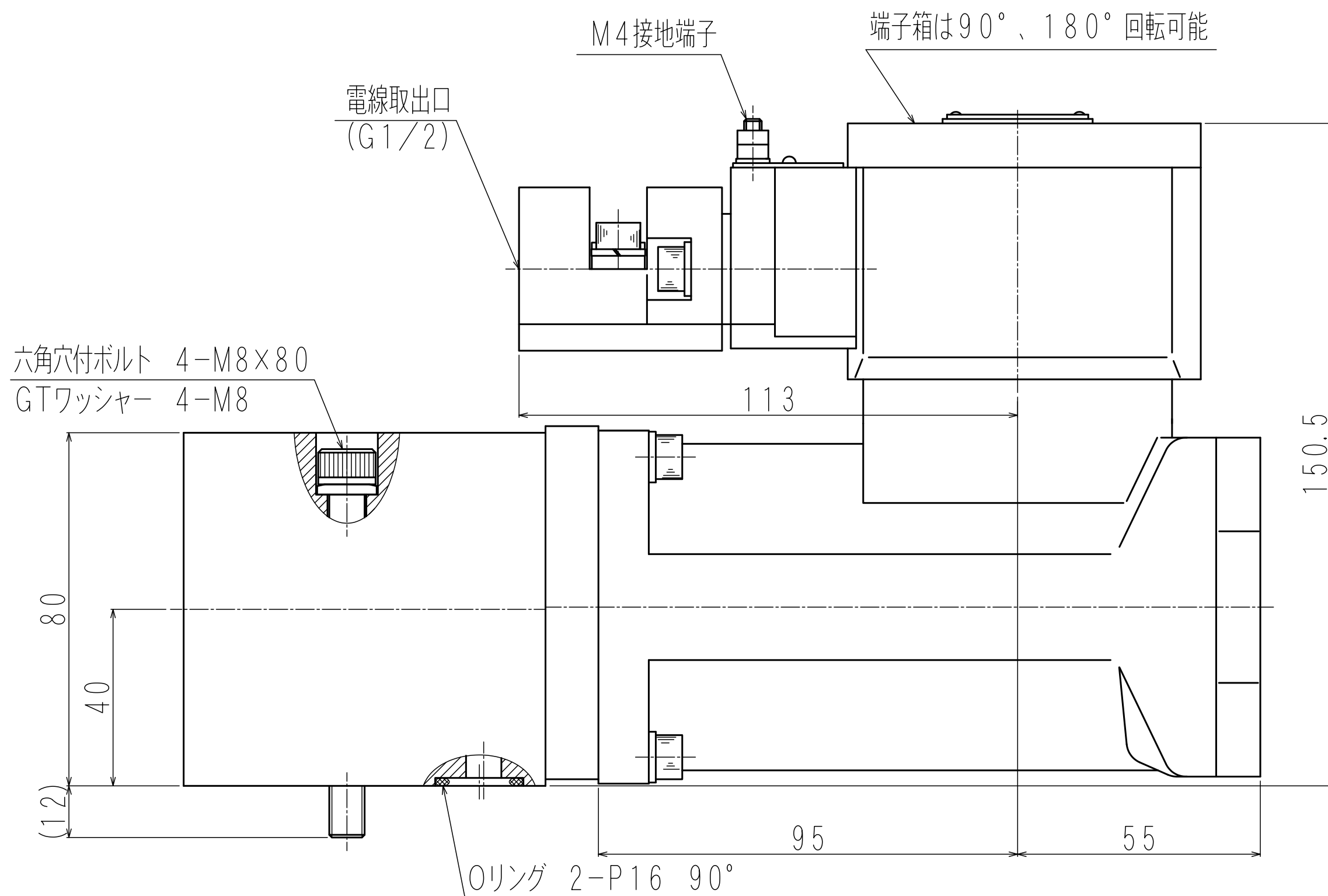
最高使用圧力	35MPa
最大流量	70 L/min
切換頻度	60回/min
電圧範囲	定格電圧の±10%
重量	約9.2kg
サブプレート名	Z-204

ソレノイド仕様

防爆種類	Exd IIB+H <sub>2</sub> T <sub>4</sub>
型式	SBHA-5A-Z11
吸引力	16kg / 2mmストローク (100% 冷状態)
適用ケーブル	外径 10.0~10.9
絶縁の種類	B種

ソレノイド電圧仕様

ソレノイド電圧	定格電流値
AC100V 50/60Hz	0.31A以下
AC110V 50/60Hz	0.34A以下
AC200V 50/60Hz	0.17A以下
AC220V 50/60Hz	0.187A以下



区分名称	外寸図
名称	耐圧防爆型シャットオフバルブ
型式	LVSH-204G-SEA※
日付	2019.10.9 富士エンジニアリング株式会社